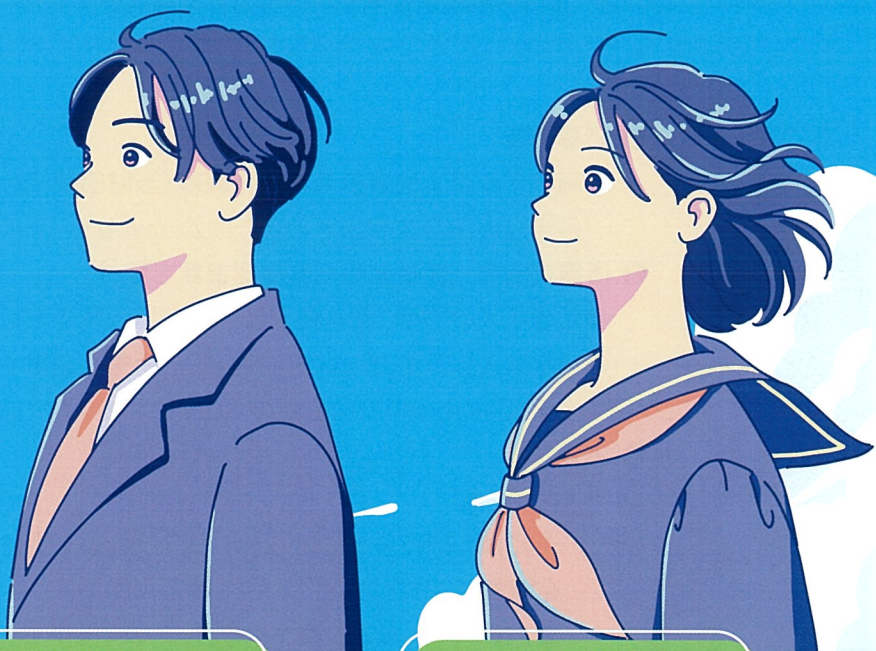


高校生・保護者の皆様へ

夢、応援します

奨学生募集!

「働く人と子ども応援財団とやま」は経済的理由により就学困難な生徒に学資を給付し、就学機会の確保を図ることによる生活の向上を目的として、奨学金給付を行います。



募集人数

30名

※ただし、各学校の推薦枠は3名以内とします。

給付金

毎月1万円

※給付型で返済は不要です。

給付期間

3年間

※定時制は最長4年間

働く人と子ども応援財団とやまについて

2026年1月、私たちは「働く人と子ども応援財団とやま」として生まれ変わりました。

私たちの使命は、多様化する社会の中で、未来を創る「子どもたち」と、地域を支える「働く人々」の双方に寄り添い続けることです。

高校生が経済的な不安なく学業に専念できる環境づくりや、働く方々の生活の質を向上させるための支援など、一人ひとりの人生を豊かにするための活動に取り組んでいます。

人と人が手を取り合い、温かい愛情でつながる社会へ。

新しくなったロゴマークの「人型のハート」と「本」のデザインには、そんな私たちの決意が込められています。

地域に根ざした支援を通じて、私たちはこれからも富山の未来を皆さまと共に築いていきます。



一般財団法人
働く人と子ども応援財団とやま

〒930-0857

富山県富山市奥田新町8番1号ボルファートとやま9階

TEL(076)441-5578 FAX(076)444-5993

E-mail welfare@toyama-ouen.com (代表メール)

URL <https://www.toyama-ouen.com/>



令和8年度 高等学校等奨学生募集要項

■ 制度概要

① 応募資格

1. 富山県内の高等学校（定時制・特別支援学校高等部含む）令和8年度に新入学された生徒。
2. 親権者の年間収入合計金額が300万円以内で就学の継続が困難と思われる生徒。
ただし、応募者を除く18歳未満の扶養者がいる場合、1人につき50万円を加算した額を、上記で定める応募資格の年間収入合計金額とします。

【例】（応募者以外に18歳未満の扶養者が2名の場合、保護者の年間収入合計金額が、400万円以内の方）となります。

3. 在籍する高等学校から推薦を受けられる生徒。
※ 他の奨学金制度利用の方も応募は可能です。

② 募集人数

- 上限30名。ただし、各学校の推薦枠は3名以内とします。

③ 奨学金の給付

給付額……毎月10,000円（給付期間3年間の総額は360,000円）給付します。（定時制は最長4年間可能）
※ 給付型の奨学金ですので返済は不要です。

■ 応募手続き

① 応募書類

- ① 高等学校奨学生願書兼学校推薦書（当財団書式を使用）
各学校の奨学金相談窓口または公式webサイトより取得してください。

② 所得証明書（親権者の所得確認書類を添付）

- 給与収入の方は、勤務先発行の源泉徴収票の写しを添付して下さい。
- 給与収入以外の方は、市町村発行の所得証明書や非課税証明書等の写しを添付して下さい。
※ 市町村発行の公的書類の場合、令和6年度の証明でも可能です。

③ 応募方法

1. 応募期間
令和8年5月7日（木）から6月10日（水）まで受付します。
2. 応募書類の送付方法
 - 応募者は、応募書類を作成し、応募期間内に学校の奨学金担当窓口へ提出して下さい。（応募書類は返却いたしません。）
 - 学校は、提出された応募書類の推薦欄を記載し、学校経由で当財団へ送付して下さい。



奨学生募集

■ 採用決定

① 奨学金給付採用決定通知

- 当財団で決定した選考結果は、6月下旬に学校へ送付します。
- 学校経由で採用決定通知と誓約書、奨学金受取普通預金口座指定届を奨学生（親権者）へお渡しします。

お問合せ先

一般財団法人 働く人とこども応援財団とやま
〒930-0857 富山市奥田新町8番1号 ボルファートとやま9F
Tel 076-441-5578 Fax 076-444-5993
E-mail: welfare@toyama-ouen.com

